

Der Pferseer

Informationen für Pfersee und seine nächste Umgebung

Auensee Verlag · Bobinger Straße 100 · 86199 Augsburg · Tel. 0821 - 9732-0 · Fax 96077

Kultursthühle von der
„Galerie Bögle“ bis zum
Kaufhaus Konrad:
fast eine „Kunstmeile“

klimaneutral
natureOffice.com | DE-077-561231
gedruckt

„WertART“
und
„Kultursthühle“
(Kunstprojekte)

Kreuzwort-
rätsel für
Ortskundige

Außerdem:
Informationen Angebote von und für
Handel, Handwerk und Gewerbe,





Zum Titelbild...

Noch bis zum 25. Juli 2020 möglich: einen oder mehrere der Kulturstühle ersteigern, sich damit eine Freude machen, sich draufsetzen (oder auch nicht) und gleichzeitig ein weiteres Pferseer Kunstprojekt fördern! Eine tragende Rolle – auf dem Bild oben und auch sonst bei den Pferseer Kunstprojekten

des Bürgerhauses hat die Kunstmanagerin des Bürgerhauses, Margot Kloos. Sie hofft, dass die Versteigerung ein Erfolg wird – etliche Gebote seien schon eingegangen, erklärt sie; inzwischen leert sie den Kasten täglich.

„Für die besonders attraktiven Teile ist ein Gebot im unteren dreistelligen Bereich durchaus realistisch. Das Geld fließt zunächst in das Projekt WertART – eine sommerliche Open-Air-Ausstellung entlang der Wertach.“

Einige der Stühle sind inzwischen auch in Pferseer Geschäften ausgestellt, so zum Beispiel im Kaufhaus Konrad.

Text/Fotos: Gunnar Olms



Foto: Margot Kloos


Bürgerhaus Pfersee – bunt offen sozial


Kulturstühle – für Pfersee





Da das Kulturleben viele Wochen still stand haben 20 Künstlerinnen und kreative Menschen aus Augsburg mit der gemeinsamen Aktion „Kulturstühle für Pfersee“ ein kreatives Zeichen gesetzt! Die Idee war einen alten Holzstuhl, Klappstuhl, Hocker, so zu bearbeiten (bemalen, bekleben, überziehen ...) dass sie zu besonderen Einzelstücken, bzw. Kunstwerken werden! Die besonderen Stücke sollen dann für weitere Kunst- und Kulturprojekte in Pfersee versteigert werden!

Insgesamt sind 28 einzigartige Kunstwerke entstanden die zudem auch noch praktisch genutzt werden können!!! ;)

Die Kulturstühle werden vom 20.6. bis 25.7.2020 im Leerstand des ehemaligen Schuhhaus Bögle (Augsburger Straße/ Ecke Körnerstraße) ausgestellt und können über ein Einwurf Bieterverfahren, für weitere Kulturprojekte in Pfersee, versteigert werden!
Hierzu die Nummer vom Stuhl und das Gebot, das Sie bereit sind für den Stuhl zu zahlen, auf den Zettel schreiben und in den Briefkasten am Leerstand einwerfen!

Die Stühle wurden gestaltet von:
Karin Bauer, Barbara Braun, Martin Beckers, Claudia Baschenegger, Renate Eisenmann, Gabi Fischer, Henning Gais, Birgit Hartl, Jürgen v. Hoff, Keller, Eva Karabay, Tine Klink, Regina Lutsch, Gerti Papesch, Jutta Stonawski, Ange Simak, Dr. Gabriele Theiler, Georgine Truckenmüller, Monika Wex, Ute Wilt

Rückfragen gerne an:
Bürgerhaus Pfersee, Stadtberger Straße 17, 86157 Augsburg, Telefon: 0821/525969
E-Mail: info@buergerhaus-pfersee.de Internet: www.buergerhaus-pfersee.de

seit 1848
www.deurer.de




Wir schaffen Wohlfühlklima...

Neu in München
Bezahlbare Mietwohnungen ab 2021
www.zauberwald-lochhausen.de

... und vermieten Ihnen Ihre Traumwohnung

Stadtberger Straße 64 · 86157 Augsburg
Telefon (08 21) 50 86 30 · Fax (08 21) 5 08 63 33


Bürgerhaus Pfersee – bunt offen sozial


Kulturstühle - Ersteigern





Kreative Menschen aus Augsburg haben mit der gemeinsamen Aktion „Kulturstühle für Pfersee“ in dieser Außenzeit ein kreatives Zeichen gesetzt! Aus alten Holzstühlen wurden 30 besondere Kunstobjekte, die Sie ersteigern können! Alle Stühle sind im Schaufenster Augsburger Straße 9 (Augsburger Str./ Ecke Körnerstraße) ausgestellt und mit Nummern gekennzeichnet. Ihr Gebot können Sie an info@buergerhaus-pfersee.de schicken, oder in den Briefkasten am Bögle oder Bürgerhaus Pfersee einwerfen!

Ich möchte einen Kulturstuhl ersteigern!

Name: _____

Ich habe Interesse an Stuhl Nr.: _____

Für den Kulturstuhl biete ich: _____

Erreichbar unter: Mail/ Tel. _____

Rückfragen gerne an:
Bürgerhaus Pfersee, Stadtberger Straße 17, 86157 Augsburg, Telefon: 0821/525969
E-Mail: info@buergerhaus-pfersee.de Internet: www.buergerhaus-pfersee.de




Bild oben: Das ehemalige Schuhhaus Bögle, inzwischen Leerstand und die Schaufenster verschiedentlich von Künstlern für Ausstellungen genutzt. Zur Zeit stehen hier die Kulturstühle, auf die durch Einwurf eines Zettels (siehe rechts) in der Briefkasten an der Tür geboten werden kann. Bei entsprechend gutem Wetter werden am 25.7. alle Stühle noch einmal zur finalen Angebotsabgabe auf dem Platz vor der Herz-Jesu-Kirche/ Kaufhaus Konrad stehen. Hier kann noch einmal geboten/ überboten werden! Die Stühle sind dann ab nächster Woche auch auf der Homepage des Bürgerhauses zu sehen!

IMPRESSUM Die Prinfo-Magazine **DER PFERSEER, AUGSBURGER SÜDANZEIGER** und **STADTBERGER BOTE** erscheinen im Auensee Verlag e.K. Inhaber Gunnar Olms, CEO (v.i.S.d.P.), Bobinger Str. 100, Augsburg, Telefon 0821-9232-0 <https://derpferseer.de> - eMail: info@derpferseer.de Ansprechpartner für die Schaltung von Anzeigen: der herausgebende Verlag oder Brigitte Rauwolf (Vermittlungs-Agentur) Anzeigenleitung: Barbara Olms, CEO Executive Assistant **Der Verlag behält sich vor, eingesandte Artikel ggf. redaktionell zu bearbeiten und/ oder – z. B. aus Platz- oder Kostengründen – zu kürzen.** Satz/Layout: Thomas Kaiser · Druck: Sensor, Göggingen. Verlag u. Redaktion sind für Webseiten, die in dieser Ausgabe genannt oder auf die mittels QR-Code verlinkt wird, nicht verantwortlich. Datenschutzerklärung: auensee.de

Täglich um 7 um 12 und um 19 Uhr
läuten die Glocken der Pferseer Kirchen

Eine Einladung
zum still werden, zum Gebet,
für das, was uns sorgt und das, was uns dankbar
macht—trotz allem



Evangelisch-Lutherische
Kirchengemeinde St. Paul
Augsburg · Pfersee

... Sport- & Gesundheitszentrum des Post SV Augsburg ...



Kurse von A-Z

- Vereinsport**
- Tischtennis
- Schwimmen
- u.v.m.

- Kinder-**
- sportschule
- betreuung
- tagespflege

- Fitness**
- Wellness**
- Gastronomie**
- Indoorcycling**

Post SV

Max-Josef-Metzger-Str. 5
86157 Augsburg
Tel 0821 404040



... NEU: Indoorcycling ab September ...

Räume für jeden erforderlichen Abstand, kontaktfrei nutzbare
Waschbecken, digitale Einlasskontrolle sowie
vollautomatisiertes Lüftungssystem ... das ist der Unterschied!

... www.myPSA.de | www.postsv.de ...

Hintersberger: Tourismus ist „Standortpolitik pur“

Mitgliederversammlung des Verkehrsvereins Region Augsburg e.V. ganz im Zeichen des Corona-Virus

(AUGSBURG/pm.) Die Corona-Pandemie prägte naturgemäß auch die Mitgliederversammlung des Verkehrsvereins Region Augsburg e.V. in der Kongresshalle von „Kongress am Park“: Masken im Foyer, lange Tischreihen und viel Abstand. Die Mitglieder verloren sich optisch geradezu im großen Kongresssaal des Hauses. Dass es entgegen dem ersten Augenschein jedoch die bestbesuchte Mitgliederversammlung der letzten Jahre war, hatte ebenfalls mit der Corona-Krise zu tun. Denn Tourismus ist aktuell ein heiß diskutiertes Thema, und Hoteliers brachten bei dieser Gelegenheit ihre ernststen Sorgen in Bezug auf eine schwierige Zukunft zum Ausdruck. Wie wichtig deshalb gerade jetzt Ausflugs- und Städtetouristen für die virus-gebeutelte Branche sind, machte Johannes Hintersberger, MdL, der erste Vorsitzende des Verkehrsvereins Region Augsburg e.V., in seiner Rede vor den Mitgliedern deutlich. Hintersberger postulierte: „Tourismus

ist Standortpolitik pur“.

Zwar war auch 2019 wieder ein Rekordjahr – vor allem dank des guten Ergebnisses in der Stadt Augsburg überstieg die Zahl der Übernachtungen erstmalig die Schwelle von anderthalb Millionen. (1998, bei der Gründung der Regio, waren es noch rund 810.000 gewesen). Doch solche Erfolgsmeldungen seien Schnee von gestern, machte Tourismusdirektor Götz Beck den Mitgliedern des Verkehrsvereins klar. Die Pandemie verdeutliche aber letztlich den Weg, den der Augsburg-Tourismus ohnehin gehen müsse: Der demografische Wandel, der Blick auf ökologische Auswirkungen und das Bedürfnis nach Nachhaltigkeit müssten – so Beck – noch stärker „in die Produktgestaltung einfließen“. Auf die Marken- und Marketingpolitik der Regio Augsburg Tourismus GmbH nimmt jedoch auch die Pandemie keinen Einfluss. Beck: „Die Marke ist Augsburg. Wir brauchen keinen Werbespruch.“



Immer auf Abstand bleiben – dieses Motto prägte die diesjährige Mitgliederversammlung des Verkehrsvereins Region Augsburg e.V. Für ein Gruppenbild mit Dame (Margarete Heinrich, der Aufsichtsratsvorsitzenden der Regio Augsburg Tourismus GmbH) sowie mit Johannes Hintersberger, dem ersten Vorsitzenden des Verkehrsvereins Region Augsburg e.V., im Vordergrund reichte der Platz in der Kongresshalle von „Kongress am Park“ aber allemal. Fünf weitere starke Männer des Vorstands auf einer Treppe im Foyer standen symbolisch dafür, dass es mit dem Augsburg-Tourismus trotz Corona weiter aufwärts gehen soll. Foto: Martin Kluger/Regio Augsburg Tourismus GmbH

Augsburger Stadtrat zurück im Rathaus und künftig papierlos

Alle Stadträtinnen und Stadträte haben ein dienstliches Tablet erhalten



Stadtrat Bernd Zitzelsberger

Erstmals seit der Stadtratswahl tagt der Augsburger Stadtrat wieder im Augsburger Rathaus. Die letzten Sitzungen haben wegen der Corona-Pandemie im Kongress am Park stattgefunden. Damit die Abstandsregeln von mindestens 1,5 Metern eingehalten werden können, wird im Rathaus jetzt der gesamte obere Fletz genutzt. Zur Belüftung sind die Fenster geöffnet. Einige Stadträte klagten danach über Probleme wegen der Zugluft in der fast 8-stündigen ununterbrochenen Mammut-Sitzung, die um 14:30 Uhr begann und gegen 22:30 Uhr endete. Die Sitzung begann mit der Wahl des neuen Sozialreferenten Martin Schenkelberg und des neuen Kultur-, Welt-erbe- und Sportreferenten Jürgen Enninger. Schenkelberg ist aktuell noch als Beamter in Ansbach und Enninger in München beschäftigt. Beide werden ihren Dienst deshalb erst nach der Sommerpause antreten. Stadtrat Bernd Zitzelsberger: „Ich freue mich auf die Zusammenarbeit mit den beiden neuen Referenten. Wir haben große Aufgaben vor uns, beispielsweise das Thema Kindertagesstätten mit einem Neubau in Pfersee, oder auch

im Bereich der Kultur und des Sports. Hier werde ich zeitnah das Gespräch suchen, damit die Vereine mehr eingebunden werden als in den letzten Jahren. Besonders wichtig ist mir auch, dass der im Koalitionsvertrag verankerte Neubau eines 50-Meter-Hallenbades für die Schulen, die Öffentlichkeit und die Vereine wegen der rückläufigen Einnahmensituation nicht auf unbestimmte Zeit verschoben wird. Wir brauchen dieses Bad nicht nur für die Anfängerkurse und das Schwimmtraining in Schule und Verein, sondern auch deshalb, damit wir während der Sanierung der anderen Bäder eine gewisse Ausweichmöglichkeit haben. Ein gut geeignetes, derzeit brach liegendes Grundstück für das neue 50-Meter-Hallenbad ist das ehemalige Sportbad an der Schwimmschulstraße.“

Außerdem ist mit der Rückkehr ins Rathaus im Augsburger Stadtrat eine neue Ära angebrochen: „Papier war gestern. Digital ist die Zukunft: Heute habe ich als Stadtrat mein dienstliches Tablet bekommen. Damit gibt es künftig alle Sitzungsunterlagen papierlos. 600 Blatt Papier wie in der letzten Stadtratssitzung sind damit Geschichte. Den von mir mit unterzeichneten Antrag zur Reform der Finanzierung und Attraktivitätssteigerung des ÖPNV hat der Stadtrat mit großer Mehrheit beschlossen.“, so Stadtrat Bernd Zitzelsberger. zr

Wussten Sie schon?

Die Printmagazine „Der Pfersee“, „Stadtberger Bote“ und „Augsburger Südanzeiger“ können Sie auch online lesen unter aunensee.de. Einfach den QR-Code mit dem Smartphone scannen :-)



GRONDE Sehen & Hören in Stadtbergen, Wankelstraße 1 Ab 16.07.2020 mehr Fläche, mehr Auswahl, mehr Service



Das GRONDE-Team in Stadtbergen: hinten: Filialleiterin Maren Bernier mit den Herren der Werkstatt (von links): Richard Ludwig, Werkstattleiter Arno Dotzer, Barakat Bakhtyari. Vorn links und rechts die Augenoptikerinnen Doris Kugelmann und Ricarda Rapp, in der Mitte links Hörakustikerin Beate Hurler mit Assistentin Birgit Seitz. Die Augenoptiker*innen Doris Stegmüller, Artur Oberst, Ursula Fink, Azubi Nina Mertel und Hörakustikerin Barbara Koepke waren gerade im Kundengepräch.

Neueröffnung nach Umbau und Erweiterung

Seit 7 Jahren gibt es GRONDE Sehen & Hören in Stadtbergen. Jetzt wurde umgebaut, neugestaltet und deutlich erweitert. Nun strahlt das Geschäft auf über 300 m² mit dem Team um die Wette. „Wir können jetzt viel mehr Kinderbrillen und Sportbrillen präsentieren und haben Platz für unsere aktuellen Angebote und die tollen Marken-Kollektionen“, freut

sich Filialleiterin Maren Bernier. Die Auswahl an aktuellen Marken ist groß, u.a. Tom Ford, Dolce&Gabbana, Etnia Barcelona, Emporio Armani, Humphrey's, Vogue oder Lunor. Dazu Sportbrillen von Oakley, Nika Sports Eyewear und EvilEye. Es gibt günstige Komplett-Angebote mit Fassung & Brillengläsern in verschiedenen Preisstufen, aktuell z.B. von Ray-Ban, Marc O'Polo und Silhouette. Und das ist längst nicht alles.

Kompetenz und modernste Technik für Ihr bestes Sehen

Eine umfassende Sehanalyse ist bei GRONDE die Basis für die perfekte Brille oder Kontaktlinse. Ein moderner 3D-Augen-Scanner vermisst die Augen. Die daraus entstehenden Brillengläser passen wie ein Maßanzug – egal ob Einstärken-Brillen, Gleitsichtbrillen oder Arbeitsplatzbrillen. Zusätzlich kann ein optometrisches Screening Auffälligkeiten am Auge oder am Sehvermögen erkennen. Die Kontaktlinsen-Spezialist*innen im Team passen auch Spezial-Linsen an, wo Brillen an ihre Grenzen stoßen. Die vergrößernden Sehhilfen kommen dann zum Einsatz, wenn die Brille nicht mehr rausreicht. Sie bekommen einen eigenen Bereich unter der Leitung von Doris Kugelmann, Augenoptikermeisterin und staatl. geprüfte Augenoptikerin. Und auch die Kinder-Optometrie bekommt in Stadtbergen mehr Raum.

Die GRONDE-Hörakustik in Stadtbergen

Hier hat sich besonders viel getan. Hörakustikermeisterin Beate Hurler: „Für die Hörakustik haben wir jetzt einen großzügigen eigenen Bereich, mit Empfang und mehreren Räumen, auch

für die Kinder-Akustik.“ Hier kann man einen kostenlosen Hörtest machen und erfährt, wie gut man wirklich hört, in welchen Frequenzen es eng wird, und was man dagegen tun kann. Sie können Hörgeräte aller Preis- und Qualitätsstufen bei GRONDE kostenlos testen, in Ihrer gewohnten Umgebung. Mittlerweile sind diese kleinen Hightech-Wunder so klein, dass man sie selbst hinter dem Ohr kaum sieht; oder sie verstecken sich gleich ganz im Gehörgang. Eine Terminvereinbarung lohnt sich, denn die Hörakustikerinnen nehmen sich viel Zeit für Sie.

Brillen-Handwerk aus der eigenen Werkstatt

Die zentrale GRONDE-Werkstatt für Augsburg ist ebenfalls in der Wankelstr. 1 gezogen. Auf weiteren 80 m² werden hier die Brillen von Hand in die Fassungen eingeschlifft, Reparaturen durchgeführt und in die Jahre gekommene Lieblingsbrillen wieder auf Hochglanz gebracht.

Schauen Sie vorbei: GRONDE Sehen & Hören

Wankelstr. 1, 86391 Stadtbergen
Mo.-Fr.: 9:00 – 19:00 Uhr
Sa.: 9:00 – 16:00 Uhr

Jubel-Angebote* in allen GRONDE-Filialen

Ray-Ban mit Einstärken-Kunststoffgläsern (± 6.0 cyl. 2.0), inkl. Hartschicht & Superentspiegelung
gleiche Ausführung mit Gleitsicht-Kunststoffgläsern (± 6.0 cyl. 4.0) nur **250 €**

nur **150 €**

Schön & günstig: Fassung mit Einstärken-Kunststoffgläsern (± 6.0 cyl. 2.0), inkl. Entspiegelung
gleiche Ausführung mit Gleitsicht-Kunststoffgläsern (± 6.0 cyl. 4.0) nur **180 €**

nur **80 €**

NiKA Sports Eyewear in Ihrer Sehstärke, Basiskurve 4
inkl. 100% UV-Schutz, Hartschicht, Verspiegelung und Rückentspiegelung

nur **179 €**

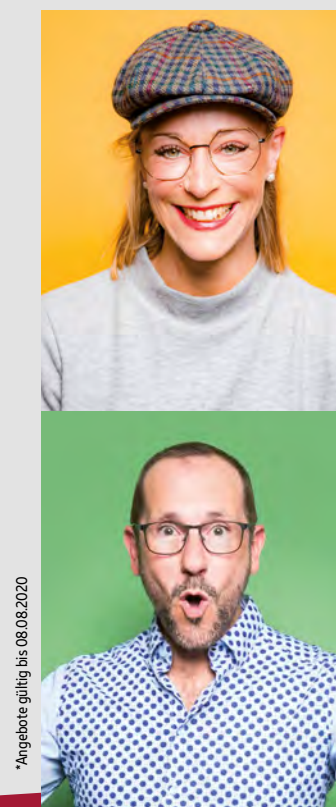
Tageslinsen Monatspackung (30 Einstärken-Linsen)
Alcon Dailies Aqua Comfort Plus

18 €

(fast) Unsichtbares Im-Ohr-Hörgerät Soniton Inside Basic 2 Icon,
Zuzahlung pro Hörgerät statt **165 €**

nur **99 €**

(für gesetzlich Versicherte. Privatpreis vor Abzug der Kostenübernahmen durch die Krankenversicherungen: pro Hörgerät 850 €)



Augsburg
Maximilianstr. 65 / City-Galerie / Schwaben-Center / Bergiusstr. 1

Schwabmünchen
Mindelheimer Str. 44 / Luitpoldstr. 12

Stadtbergen
Wankelstr. 1

Bobingen
Bahnhofstr. 2

GRONDE
SEHEN & HÖREN

Vom GEFRORENEN-SALON zur Eisdielen

Eine kleine Historie der kalten Köstlichkeit

von Prof. Dr. Hans Frei

An heißen Tagen genießen wir das Speiseeis als erfrischende Köstlichkeit. Dabei war es ein langer Weg vom „Gefrorenen Nachtsch“ des Adels und wohlhabender Bürger bis zur alltäglichen Gaumenfreude aller Bevölkerungsschichten. Die Geschäftstüchtigkeit der Italiener spielte dabei eine wichtige Rolle.

Ausgehend von der sizilianischen Stadt Catania gelangte die kühle Leckerei vor mehr als 300 Jahren über Frankreich nach Deutschland. Am Anfang stand eine Mischung aus Roheis, Zucker und Früchten wie Erdbeere, Zitrone oder Orange, die mit Salz gekühlt wurde. Über die Kaffeehäuser in den großen Städten gelangte der Eisge-

auch Eingang in die Kochbücher. Die Epoche der industriellen Eisherstellung begann in Amerika um 1850 und erlebte mit der Erfindung der Kältemaschine durch Carl von Linde 1877 einen großen Aufschwung. Dazu kam ebenfalls aus Amerika das Eis am Stiel. Nach 1950 erlebte die kühle Köstlichkeit im Zuge des wachsenden Wohlstands eine starke Nachfrage in Deutschland. Eisdielen und Eiscaffés sorgten mit ihrer modernen Einrichtung auch für ein neues Lebensgefühl, sie haben bis heute ihre Anziehungskraft nicht verloren.

So war es auch in Göggingen, wo die Familie de Martin um 1965 das „Eiscafé Dolomiti“ eröffnete. Mit einer Fülle von Eissorten und anderen erfrischenden Angeboten haben auch die heutigen Besitzer einen großen Zulauf.

Im Durchschnitt schlecken die Deutschen mindestens 10 Liter Eis pro Kopf und Jahr, davon fast die Hälfte zuhause. Das Geschäft mit dem kühlen Genuss hat weiterhin Konjunktur.



großer Andrang an einem heißen Sommertag 1924.

nuss in die Ausflugslokale und die hausierenden Eisverkäufer sorgten für die Verbreitung über die Straße.

Die Eishersteller und Eishändler stammten meist aus Italien, vor allem aus der Provinz Belluno in den Dolomiten, wo man sich mit der Landwirtschaft nur mühsam ernähren konnte. Sie waren froh und dankbar, dass sie in der warmen Jahreszeit nördlich der Alpen mit ihren bunten Karren auf den Jahrmärkten in den Städten und auf den Kirchweihfesten in den Dörfern Abnehmer fanden. Nach und nach fanden die Eisrezepte



Eiswagen Foto: Dipl.-Ing.(FH) Jochen Bohn



Eisdielen Foto: Dipl.-Ing.(FH) Jochen Bohn



Foto: Dipl.-Ing.(FH) Jochen Bohn



Prof. Dr. Frei



Bilder oben und unten: moderne Eiswagen im Retro-Look

Foto: Gunnar Olms



KREUWORTRAESEL FUER ORTSKUNDIGE

β=SS; Umlaute = jeweils zwei Buchstaben, Lösungshilfe Seite

Wanderziel in Berghem	Fabelname des Adlers	ital. für ob	Augsburger Popstar geb.1943	Verhältniswort	Römisch: 40		Strasse in Pfersee-Nord
						5	
Maßeinheit				Mitglied d. Stadtrates	Elektro-Firma in Pfersee		
		Projekt z Flussrenaturierung	englisch ja				
Fließgewässer in Augsburg-Südost					engl. Auto		
						2	
					franz. Straße		8
Sanitär- u. Heizungs-Firma in Pfersee		amerik. Staat			Herrenbekleidungsstück		1
Dehnungs-laut							
					Umstands-wort		
					Ge-frorenes		
Tennis-ausdruck							
					Abk. für: Kilogramm		
da wohnt Fürst Fugger	Raumausstatterbetrieb i Pfersee				Zeichen für: Rubidium		Mitglied d. Stadtrates
						3	
rege		Getreide-maß		Reisebüro i.Pfersee			
					tropische Nutz- / Kultur-pflanze		
							6
Pferseer Sportverein Abkz.			Kaufhaus u. Kosmetikschule i.Pfersee	Frage-wort			
			Mitglied d. Stadtrates				
		poln. Dichter Schriftsteller					
Mitglied d. Stadtrates							Haus-haltungs-gerät, -gefäß
			franz. du		Stadt in Baden-Württemberg		
Malerbetrieb in Pfersee							
							Zeichen für: Neptunium
							4

1 2 3 4 5 6 7 8 9 Nütze den Tag!

Wir sind vor Ort für euch wieder da!

Nachhilfe Learning Circle



Nachhilfe & Coaching – bei uns passt alles! Für Erfolg in allen Fächern von der Grundschule bis zum Gynnasium
 Pfersee: Augsburg Str. 21 · 0821-343 30 44
 Lechhausen: Quellenstr. 2 · 0821-907 28 00
 Oberhausen: Sallingerstr. 11 · 0821-241 18 80
 Göggingen: Bgm.-Aurnh.-Str. 17 · 0821-9 17 17
 Bobingen: Kirchplatz 2 · 08234-802 23 95
 Schwabmünchen: Frauenstr. 7a · 08232-7 80 18
<https://learningcircle.de>

Wissenslücken schließen und gut vorbereitet ins neue Schuljahr starten!

Nach der langen Zeit des Home-schooling besuchen nun bereits einige Schüler und Schülerinnen wieder den Unterricht. Die Kinder und Jugendlichen müssen in kürzester Zeit viel Unterrichtsstoff nachholen und sind damit häufig überfordert.

LEARNING CIRCLE Nachhilfe bietet in diesem Sommer Schülern und Schülerinnen in der Zeit vom 20. Juli bis 7. September in Minigruppen (3–4 Schüler) oder im Einzelunterricht individuelle Nachhilfe an. Der Schulstoff wird intensiv nachgeholt, bearbeitet und wiederholt, um gut vorbereitet ins neue Schuljahr zu starten!

- 10 x 45 Minuten pro Woche (Minigruppe, 3–4 Schüler) 59,- €
 - 10 x 45 Minuten Einzelunterricht 199,- €
 - 20 x 45 Minuten Einzelunterricht 349,- €
- Anmeldungen ab sofort möglich!
 Bei Abschluss eines Folgevertrages ab Schuljahresbeginn gewähren wir einen Nachlass von 29,- €!

Warum in die Ferne schweifen?

Der Handwerksmeister in der Nähe kennt die örtlichen Bestimmungen, Gegebenheiten, die Zuständigen für Genehmigungen (und Ausnahmegenehmigungen). Er kann durch kurze Anfahrtswege Kosten niedrig halten (weil auch z.B. ein vor Ort plötzlich benötigtes Werkzeug oder Bauteil die Arbeiten nicht unnötig verzögert). Und im Falle von Rückfragen oder gar einer Reklamation finden Sie meist auch noch nach langer Zeit einen persönlichen Ansprechpartner.



Raum&Ausstatter
Roland Eimesser
Ihr kreativer Meisterbetrieb

- ▣ Polsterei
- ▣ Bodenbeläge
- ▣ Tapeten, Vorhänge
- ▣ Sonnenschutz
- ▣ Reparaturen
- ▣ Beratung, Verkauf

Montag – Donnerstag 8 – 17 Uhr · Freitag 8 – 16 Uhr · Samstag nach Vereinbarung
Kirchbergstr. 12 1/2 · 86157 Augsburg-Pfersee · roland@eimesser.de · www.eimesser.de



„Bitte rufen Sie vorher an, da ich öfter auswärts beim Kunden bin!“
(Tel. 52 42 73)

Glänzendes Öl, schützendes Wachs, starker Lack: Der passende Oberflächen- schutz für Massivholzmöbel



Die Oberfläche eines Massivholzmöbels lässt sich gut mit der Haut des Menschen vergleichen: „Beide benötigen die richtige Pflege, damit sie auch nach vielen Jahren noch gut aussehen. Während die Haut mit einer Vielzahl an Feuchtigkeitscremes gepflegt werden kann, machen bei Massivholzmöbeln drei Pflegearten Sinn: Öl, Wachs oder Lack“, so Andreas Ruf, Geschäftsführer der Initiative Pro Massivholz (IPM). Welche Pflege schließlich zum Einsatz kommt, entscheidet sich – basierend auf seiner jeweiligen Vorbehandlung – bereits beim Kauf des Möbelstücks.

Öl hebt die Holzfarbe hervor
Holzöle dringen gut in die Poren des Holzes ein und lassen dabei das Naturmaterial weiter atmen. „Damit bleibt die Oberfläche des Holzes



dampfdurchlässig und kann so überschüssige Luftfeuchtigkeit in den Räumen aufnehmen und wieder abgeben. Dabei ist es für den täglichen Gebrauch bestens geschützt“, erklärt Möbelexperte Ruf. Gleichzeitig werden die Farbpigmente des Holzes hervorgehoben und das Möbelstück kann seine natürliche Schönheit ausspielen. Für die Pflege eignen sich Lein-, Raps-, Oliven- und Walnussöl besonders gut.

Werden die Öle in regelmäßigen Abständen – etwa einmal pro Jahr – aufgebracht, bleibt die Oberfläche der Holz Möbel dauerhaft schön und geschützt. Überschüssiges Öl sollte mit einem Bauwollappen abgewischt werden, damit keine klebrigen Stellen zurückbleiben.

Lack macht dauerhaft unempfindlich

Die Behandlung mit Lack wiederum verschließt die Holzporen sofort und dauerhaft. Das unterbindet zwar die Dampfdurchlässigkeit des Massivholzes, sorgt aber für einen sehr guten Schutz vor äußeren Einflüssen. Die Zusammensetzung der Lacke kann wasser- oder lösemittelhaltig sein: das macht eine spätere Nachbehandlung der Oberfläche nahezu überflüssig. Gerade in Küche und Badezimmer bietet sich dieser Oberflächen-schutz an, da es in diesen Räumen zu erhöhter Luftfeuchtigkeit kom-

men kann. In der Vergangenheit wurde oftmals Schellack eingesetzt, welcher heute ausschließlich bei der Restaurierung von antiken Möbeln zum Einsatz kommt.

Wachs verstärkt den Glanz, ...

... und sorgt zudem für einen guten Abriebschutz. Das Wachs ist meistens eine Mischung aus Extrakten der Carnauba-Palme in Kombination mit Bienenwachs. Auch Leinöl-Mischungen können zum Einsatz kommen und für einen dauerhaften Glanz sowie wasserabweisenden Effekt sorgen. Dabei liegt der Ölanteil etwas niedriger als der Wachsanteil.

Fazit: Es zählt der eigene Geschmack
Wichtig ist, dass das



MÖBEL - statt Mallorca!

Macht es euch daheim gemütlich mit Massivholzmöbeln der besonderen Art



Intarsien-Tisch
ausziehbar mit bis zu 2 Klappeneinlagen, Eiche massiv geölt (auch in Nussbaum & Kernbuche)
Gestell Stahl schwarz pulverbeschichtet (auch in Edelstahl)



Keramiktisch - Gestell Eiche mit Klappeneinlagen Oberfläche kratzfest - hitzebeständig
mit Edelstahl-Gestell auch als Outdoor-Tisch geeignet

Ihr Spezialist für Massivholzmöbel



Massivholz-Tische & -Bänke
im Wunschmaß zu fairen Preisen - diverse Holzarten Plattenstärken Oberflächen Kantenformen & Untergestelle zur Wahl

+++ anders wohnen +++ www.andersen-living.de
Andersen Living e. K., Schönbachstr. 192, 86154 Augsburg

gewählte Pflegeprodukt vom Hersteller ausdrücklich empfohlen wurde und für die Behandlung des Möbelstückes geeignet ist. „Entscheidungsgrundlage für den passenden Oberflächenschutz ist der individuelle Geschmack beim Möbelkauf, wobei nicht nur die Optik, sondern auch die Vorteile der jeweiligen Oberflächenbehandlung wie Feuchtigkeitsaufnahme und -abgabe oder Materialempfindlichkeit in die Kaufentscheidung einfließen sollten“, gibt

Ruf abschließend zu bedenken. IPM/RS

Wir sorgen für Ihre Sicherheit!

Augsburger Straße 13 – 15
86157 Augsburg
Tel. 08 21-509 20-0
Fax 08 21-509 20-90



Einfach GEMACHT!

WIR MACHEN DAS!
Ganz individuell für Sie.



INDIVIDUELLE BERATUNG



SCHNELLE LIEFERUNG



OPTIMALER ANSCHLUSS



FACHGERECHTE REPARATUR

media@home **Baumann** Kalchschmid Medientechnik Augsburg GmbH
Hagenmährerstr. 3 • 86391 Stadtbergen
0821 / 41 92 72 • www.baumann-augsburg.de

IHR TECHNIKEINRICHTER
in Stadtbergen



Bei uns sehen Sie schon vorher, wie's nachher aussieht!

... wir reparieren oder beziehen neu – fachmännisch und mit Qualitäts-Material!



- Fensterdekorationen
- Bodenbeläge
- Polsterarbeiten
- Sonnenschutz
- Tapezierarbeiten
- Insektenschutz

Göggingen · Mühlstraße 1 · Tel. 08 21-9 27 45 · Info@kilian-kupke.de · www.kilian-kupke.de

„Ihr Smartphone versteht Sie nicht ..?“ Der Mehrgenerationentreff Pfersee lädt ein zum Kurs

Gerade der Corona-Lock-down hat gezeigt, wie wichtig auch für Senioren der Umgang mit dem Smartphone ist, um mit Familie und Freunden auch dann in Kontakt zu bleiben, wenn man sich nicht sehen darf.

Der MGT Pfersee lädt deshalb wieder ganz herzlich ein zu den Smartphonekursen für ältere Menschen, die noch keine, oder sehr wenig Übung im Umgang mit ihrem Gerät haben. An insgesamt 5 Nachmittagen a 2 Stunden lernen Sie im Bürgerhaus Pfersee an der Stadtberger Straße 17 den Umgang mit den Grundeinstellungen Ihres Smartphones. Die Kurse

starteten bereits am 13. Juli, aber am 17.8. und 18.8. um jeweils 15 Uhr gibt eine weitere Möglichkeit. Für alle Termine müssen Sie sich verbindlich anmelden unter der Telefonnummer **0163 700 2141**



Erhalten Sie schon regelmäßig den „ORTSBRIEF“ – den Newsletter des Pferseers?
Einfach abonnieren unter auese.de

Aus den Tasten unserer Lesenden stammt so Manches, das wir Ihnen nicht vorenthalten möchten:

Quietschende Türen

von unserer Leserin
Eddy Langer



Wenn ich etwas hasse, dann sind es quietschende Türen.

Egal, ob du die Tür schnell oder langsam öffnest oder schließt, man hört genau, in welchem Zimmer du dich gerade befindest, und man kann auch sofort erkennen, ob du in Eile bist, die Tür also schnell öffnest und der Laut dir nur kurz grausam in den Gehörgang schießt, oder ob sie einen lang gezogenen grässlichen Laut von sich gibt und du genervt einen Moment stehen bleibst, weil dir eine Gänsehaut über den Rücken läuft.

Ich habe ein wunderbares Mittel gefunden, womit man dieses entsetzliche Geräusch augenblicklich beseitigen kann. Man nehme eine Spritze, ziehe etwas Olivenöl darin auf und stecke eine Kanüle auf die Spritze. Die Kanüle ist so dünn, damit kommt man super überall in jede noch so winzige Ritze und das Quietschen und Knarren hat augenblicklich ein Ende.

Wir hatten das Haus in Florida von einem älteren kanadischen Ehepaar gekauft. Snowbirds, so werden Kanadier genannt, die zumeist nur in den Wintermonaten in Florida leben und in den Sommermonaten wieder nach Kanada zurückfahren. Sie hatten das Haus nach ihren Wünschen bauen lassen und dachten, dass sie wohl ganz im Sonnenstaat bleiben wollten. Aber nach einigen Jahren war es ihnen in den Sommermonaten doch zu warm und die Hurrikans, die meist gegen Ende August über das Land zogen, taten das Übrige. So wollten sie lieber wieder zurück in die Kälte Kanadas und verkauften das Haus. Aber da es nach ihren Wünschen und Vorstellungen gebaut worden war, hing ihr Herz mehr daran, als sie gedacht hatten.

»Wir bleiben noch etwa einen Monat hier in der Gegend, wollen uns von all unseren Freunden und Bekannten verabschieden, ehe es zurückgeht. Bis dahin habt ihr sicherlich die Malerarbeiten beendet und neue Möbel gekauft. Dürfen wir dann noch einmal bei euch klingeln und uns die Einrichtung anschauen?«, fragte mich die alte Dame.

»Ja, na klar und einen Kaffee trinkt ihr dann auch noch zum Abschied mit uns.«

»Oh, das ist wirklich lieb. Vielen Dank. Wissen Sie, man kann sich nämlich an dieses Haus sehr gewöhnen und irgendwie tut es mir leid, Florida zu verlassen ... Aber wenn ich andere Möbel darin sehe, wird mir der Abschied sicher leichter fallen.«

Ein paar Wochen vergingen. Die Möbel waren inzwischen aufgestellt, die Umzugskartons eingetrudelt und wir waren eingezogen. Ich ging durch die Räume. Ja verflixt und zugenäht, es quietschten zwei verdammte Türen! Eine im Gästezimmer und eine im Schlafzimmer. In einem meiner Umzugskartons musste doch meine Spritze sein. Ordnung ist das halbe Leben ... Die Spritze und die Kanüle fand ich sofort. In der Küche gab es Olivenöl, das ich schnell aufgezo-gen hatte.

Mit der Spritze in der Hand ging ich zurück ins Schlafzimmer, hob gerade die Tür etwas an, als es schellte! Tür wieder losgelassen, die Spritze mit der gelben Flüssigkeit schnell aufs Nachtschränchen gelegt und geschaut, wer vor der Eingangstür stand.

Es war das ältere Ehepaar, das mich neugierig fragte, ob ich sie hereinlassen würde, sie seien ja so gespannt, wie es denn bei mir aussehen würde.

»Selbstverständlich! Ich werde auch gleich einen Kaffee aufsetzen.«

Sie schauten sich alle Räume genau an, schüttelten ab und an die Köpfe und meinten: »Das sieht ja jetzt ganz anders

aus!« Und dann kamen sie ins Schlafzimmer ...

Ihr Blick wanderte zunächst über die Betten und über die Nachtschränke ...

Oh mein Gott ... was lag denn da auf einem der Nachtkästchen? Eine Spritze, gefüllt mit einem gelben Zeug! Oh, oh! Ihre Augen wurden immer größer und kugelrund. Sie warfen sich einen entsetzten Blick zu. Ich bin mir sicher, dass sie verstohlen nach Einstichen an meinen Armen suchten. Es stand ihnen förmlich auf der Stirn geschrieben: Die nimmt Drogen!!! Ach du lieber Himmel, wahrscheinlich haben wir in dem Moment geschellt, als sie sich die Drogen spritzen wollte!!!

Ich habe so getan, als hätte ich ihr Entsetzen gar nicht bemerkt. Ich denke, sie hätten mir ohnehin nicht geglaubt, wenn ich mich dazu geäußert hätte. Andererseits, überlegte ich kurz, warum sollte ich mich überhaupt rechtfertigen?

Plötzlich wollten sie auch keinen Kaffee mehr, denn sie hätten es ja eigentlich furchtbar eilig, zudem hätten sie einen Nachbarn aus dieser Straße letzts nicht angetroffen, von dem sie sich aber noch unbedingt verabschieden müssten.

Und schon waren sie weg.

Es hatte sich sehr schnell in der Straße herumgesprochen, dass ich drogenabhängig war. Ja, ja. Man begegnete mir von da an mit äußerster Vorsicht, denn dem letzten Nachbarn wurde bestimmt schnell noch gesteckt, was sie auf meinem Nachtschrank gefunden hatten ...

Aber auch ich bin schlauer geworden ... oh ja!

Besagte Spritze existiert bis heute. Sie ist immer noch mit einer gelben Flüssigkeit gefüllt. Nur liegt sie hier in Deutschland in der Garage. Und wenn mich jemand besuchen kommt und sie dort findet, dann wird mein Partner Florian des Drogenkonsums verdächtigt und nicht mehr ich!

Bauen ... renovieren ... wohnen Ihre Partner in der Nähe!



Hermann Auerhammer
Sanitär – Heizung

Hermann Auerhammer GmbH & Co. KG
Umlandstraße 13, 86157 Augsburg
Tel.: 08 21/52 32 08 · Fax: 08 21/52 56 17
auerhammer@web.de
www.auerhammer-sanitaer-heizung.de

Georg Voithenleitner

Fenster u. Rollladenbau

Rolläden • Markisen
Fenster • Haustüren



86157 Augsburg-Pfersee • Hinter den Gärten 14
Telefon 08 21-52 61 15 • Fax 08 21-43 75 21
e-mail: georg.voithenleitner@t-online.de

schnell, sauber und zuverlässig!

Dieter Schott
Ihr Malermeister



Von-Rad-Straße 21 · 86157 Augsburg
Telefon 0821-32 76 26 27 · Mobil 0170-348 69 05
E-Mail: dieter.schott69@gmx.de

Warum in die Ferne schweifen ?

Der Handwerksmeister in der Nähe kennt die örtlichen Bestimmungen, Gegebenheiten, die Zuständigen für Genehmigungen (und Ausnahmegenehmigungen). Er kann durch kurze Anfahrtswege Kosten niedrig halten (weil auch z.B. ein vor Ort plötzlich benötigtes Werkzeug oder Bauteil die Arbeiten nicht unnötig verzögert). Und im Falle von Rückfragen oder gar einer Reklamation finden Sie meist auch noch nach langer Zeit einen persönlichen Ansprechpartner.

IHRE ANSPRECHPARTNERIN VOR ORT

Planen Sie Ihre Immobilie zu vermieten oder zu verkaufen? Dann sind Sie bei mir goldrichtig!

Mein Name ist Gabriele Graf und ich bin als Immobilienexpertin für die Firma Layer Immobilienservice OHG tätig.

ICH GARANTIERE IHNEN:

- eine optimale Marktpreisermittlung
- solvente Interessenten
- Transparenz bei der Vertragsverhandlung u.v.m.

Gerne übernehme ich für Sie den Verkauf bzw. die Vermittlung Ihrer Immobilie.

LAYER
IMMOBILIENSERVICE OHG



IHRE ANSPRECHPARTNERIN:

Frau Gabriele Graf

Am Schwall 3

86150 Augsburg

☎ (08 21) 45 06 18 95

☎ (01 78) 1 96 42 08

✉ g.graf@layer-gruppe.de

Bauschmuck und schmucke Bauten in Pfersee ...

... sammelt (mit seiner Kamera!) seit längerer Zeit
Wolfgang Konrad:

Eine Mutter mit Kind, keine Madonna sondern eine Spinnerin. Der Steinschnitt von Otto Michael Schmitt (bekanntestes Werk: Fresken am Augsburger Weberhaus) ist aus dem Jahr 1951. Dieses Denkmal, der einst in Pfersee blühenden Textilindustrie, ist am ehemaligen Pfortnerhaus der Spinnerei und Weberei Pfersee in der Augsburger Straße 9 zu sehen. In den Jahren 2000 bis 2008 war es unter einer dicken Putzschicht verschwunden. Der damaligen Pferseer Stadträtin Annelies Haaser-Schwalm ist die Wiederaufdeckung und Restaurierung zu verdanken. *Wolfgang Konrad*



PROJECT KÜCHEN *kompetent individuell* **PROJECT BAD-STUDIO**
Augsburger Straße 6-8
86157 Augsburg-Pfersee
☎ 08 21/54 11 37
info@project-kuechen.de
Ihr freundliches Küchenstudio in Pfersee



24 Jahre in Pfersee

Jubiläums-Rabatte auf alle Küchen!



SAHAR DONER.PIZZA

Yahya Kaderi

Aus 100% Truthahn-Fleisch in Eigenproduktion
Täglich 10 verschiedene Menüs im Angebot
Variantenreiche Auswahl
Lieferservice

Augsburger Str. 9 1/2
86157 Augsburg
Tel.: 08 21-218 58 98
Fax: 08 21-218 58 97

Öffnungszeiten:
Mo. – Fr. 10.00 – 23.00 Uhr
Sa., Sonn- und Feiertage:
12.00 – 23.00 Uhr

Kommen S' mit durchs alte Pfersee ... Erinnerungen von Irmgard Preißinger

(Aus der Broschüre „Pfersee 75 Jahre bei Augsburg · Geschichte eines Stadtteils“, herausgegeben von der Arbeitsgemeinschaft Pferseer Vereine und Organisationen, Redaktion Bürgeraktion Pferseer Schlössle e.V.)

Die ersten 30 Jahre – und somit (fast) die Hälfte meines Lebens – schmückte mich das Prädikat „Pferseerin“. Es hatte für uns „Eingeborene“ weit mehr Gewicht als der Oberbegriff „Augsburgerin“ (auf den ich heute größten Wert lege!). Im Westen der Stadt – postalisch hießen wir „Augsburg 8“ - verbrachte ich also meine bescheidene, aber glückliche Kindheit, eine vom Krieg überschattete Jugendzeit, harte Nachkriegsjahre und das anschließende „Freistrampfla“ in Richtung Wirtschaftswunder.

Apropos freistrampfla ... wenn ich mit dieser plastischen Aussage in meine (immer noch praktizierte) Datschiburger Mundart hineingerutscht bin, möchte ich gern dabei bleiben – d’Pferseer wearan mi scho versteha, gell!

Die oekumenische Geburt

Also, wie dr Karle, mei Bruader und seinerzeit stolzer Erschtklässler, am Michaelitag 1923 von dr Schual hoimkomma isch, war endlich des lang a’kündigte Gschwisterle do: I! Und dr Karle hat allen Ernstes behauptet, er hätt da Storch am Klassazimmerfenster von dr Adalbertschual, wie’s domals ghoißa hat, vorbeifliaga seha. Mit mir im Schnabl. Mei Bruader hat halt selbigmol no koin Sexatlas im Schualranza mitrumtraga.

Abgeba hot’r mi (dr Storch) im erschte Stock vom protestantische Pfarrhof. Bei de katholische Preißingers. I bin also sozum-saga a oekumenische Geburt. Und bloß deswega hab i mi so lang drmit aufgehalt. Drfür geht’s jetz im Zeitraffer durch mei Sandkaschta-Zeit, in dear mei Oma, dia mi aufzoga hat, net vom Waschschäffle wegkomma isch. „Mei Oma wascht’s scho wieder“, soll i gsagt haba, wenn i dreckat war. Mei Oma! I hab bloß sie kennt, di andre Großeltra ham net gwartet, bis i auf dr Welt war. Abr sie hot’s mir voll ersetzt. Wenn mir zwoi unterwegs waran – ebba von dr Ohnsorgstroß, wo mr gwohnt ham, auf d’Hauptstroß nauf (koi Pferseer hat jemals „Augsburgerstroß“ gsagt) – war für mi dr absolute A’ziehungspunkt dr „Bazar“: Betonung auf dr erste Silbe, deutlich gsprochen „Z“- am Eck zur „Lebastroß“ ... „Löwenstraße“, falls Sie’s auf’m Stadtplan suacha solltn. Abr da Bazar fin den’s scho lang nimmer dert.

„Gell, des gheart alles mei“

D’Auslag war pfropftvoll mit alle Herrlichkeit, dia si a Kind von damals hot erträuma kenna: Bäll, Bilderbüacher, Püppla und Puppagschirrla, Kreisl, Glugger, Ausschneidböga, Teddybära, Blechviechla, Zinnsoldata und ganze Ritterburga, und woiß Gott was no für an Kloie-Gruschtl!

Das einmalige Steakerlebnis aus Brasilien!

Rodizio

Jeden Dienstag, Donnerstag und Freitag ab 17:30 Uhr sowie Sonntag von 11:30 - 14:30 Uhr

Wir freuen uns auf Sie!

Reservierung & Infos über Rodizio unter:
Tel. 0821 650 59 666 oder
www.churrascaria-augsburg.de

CHURRASCARIA STEAKHOUSE
Graf-Bothmer-Str. 8, 86157 Augsburg
Tel. 0821 650 59 666
info@churrascaria-augsburg.de
www.churrascaria-augsburg.de

CHURRASCARIA
STEAKHOUSE

D’Oma hot si immer bsonders für d’Schachtl mit’m „Mensch-ärgre-dich-nicht“-Gspiel intressiert: Wenn’s nämlich beim „Mensch“ ganz bluatnarrat worda isch, weil mei Babba – Gott hab’n selig – halt gar so u’verschämt bschissa hot, dann isch’s scho vorkomma, das d’ Oma des Teilsgspiel mittadurch grissa und ins Feier gschmissa hot. Und drum hot’s eba gschaut, was a nei’s „Mensch“ koschtat – ond ob’s es dean Monat no tragt. I abr hab di ganz Schaufenstr-Wunderwelt auf oin Nenner bracht und gsagt: „Gell Oma, des gheart alles mei!“ ... „Des gheart alles dei“, hot’s mit fester Stimm g’antwortet und i war vollauf z’frieda. VOLLAUFL! Probierans des heit amol mit Ihre Enkl!

In der Apotheke

Nochdem d’ Besitzverhältnisse klar waran, sim’r weiterdaxlt. Am „Bemberg“ vorbei bis zur Michelsapotheke mit ihram scheena Heiligabildle an dr Hauswand. Wenn dr Dokter Bub dr Oma a Salb für ihre weahe Knia verschriebe hot, sim’r nei’ganga in d’Apothek. A paar Stäpfala isch’s nauf’ganga – wie bei viele Pferseer Gschächter, dia was auf si ghalt ham. In dr Apotheke drin hot a fascht mystische Atmosphäre gherrscht: Schummrig war’s so dass da ganza Tag s’elektrisch Liacht hot brenna



Mit Yoga in den Feierabend

Yoga-Kurse in Pfersee:
Mittwochs 18.00 – 19.30 Uhr Tel. 0821/99 88 24 21
Donnerstags 19.00 – 20.30 Uhr info@yoga-zur-mitte.de

www.yoga-zur-mitte.de



Medizinische Fußpflege
Sonja Heumos

Praxis für Podologie

Spicherer Straße 1
86157 Augsburg
Mo. – Fr. 8.30 – 12.30 Uhr u. 14 – 17 Uhr
und nach Vereinbarung
NEU: Freitag Nachmittag geschlossen

Telefon 08 21-52 64 07
www.ihrefusspflege.de



Seit fast 30 Jahren Ihr Pflegedienst!

- Leistungen der Pflegegrade
- medizinische Leistungen
- Betreuungs- und Entlastungsleistungen
- hauswirtschaftliche Versorgung
- Verhinderungspflege
- Pflegeberatung

EDITH HIPPER
☎ 0821-99 20 82
Augsburg-Süd
Erzgebirgsstraße 22

müassa – für d’Oma a u’vorstellbara Verschwendung! S’Mobilar isch aus dunkle Regal mit a’ma Haufa Schublädla bestanda, a hoher „Ladapudl“ hot quasi s’oifache Volk von dr weißbekittlta Intelligenz drhinter trennt. Auf mi ham dr Herr Apotheker und sei Proviser beinah wie Goischer gwirkt und i hab mi fescht an dr Oma ei’ghebt. A dunkla, lederna Wartebank hot u’willig knarzt, wenn si unseins draufgesetzt hot, Krankakassa-Patienta waran unter ihrer Würde. Abr sanscht war’s so still in deam feina „Lada“, dass si dr stärkste Asthmater beim Luftholla kaum rassla hot traua. Mir ham zwar z’ Pfersee nomol a Apotheke ghabt, d’ Mohra-Apotheke an dr Wertachbrück vorn (i hab nia an Pferseer „Luitpoldbrück“ saga heara!), abr des pharmazeutische Fachgeschäft war uns net so ans Herz gwaxa - obwohl’s do drin viel heller war. Isch ebba dr leicht heidnisch klingende Nama dra schuld gwea? Odr d’Grenzlage zum vornehma Thelottviertel? (Heit isch des Gefälle sicher aus’glichen!)

„Zum Ausgruaba“ in die Kirch
Von dr Michelsapotheke zur Herz-Jesu-

Verbandkasten für Auto und Motorrad überprüfen!

Einige der Verbandstoffe halten nur eine begrenzte Zeit, meist fünf Jahre. Apotheker Dr. Schmitt „Je länger der Verbandkasten im Auto liegt, desto größer ist die Gefahr, dass Hitze und Kälte die Materialien zermürbt haben. Zum Beispiel wird das Material von Einmalhandschuhen mit der Zeit spröde oder Pflaster kleben nicht mehr. Auch bei sterilen Kompressen bleibt die Verpackung nur einige Jahre dicht. Die Apotheken überprüfen gerne den Verbandkasten und tauschen überlagertes Verbandmaterial aus.“

PM Bayerische Landesapothekenkammer



OPTIK MÜHLER

Sonniger Sommer!

- Sonnenbrille in Ihrer Sehstärke ab 99,- €
- Gleitsicht-Sonnenbrille ab 179,- €

kombinierbar mit angesagtem Farbverlauf oder trendiger Verspiegelung

± 6.cyl. 4.0 Add. 3.0

Augsburger Straße 5, 86157 Augsburg-Pfersee
Telefon: 08 21-50 94 20
kostenfreie Kunden-Parkplätze




Divas Nails
Beauty & More

Divas Nails 1 Karolinenstr. 4 86150 Augsburg Tel. 0821 / 50827693	Divas Nails 2 Augsburger Str. 30 86157 Augsburg Tel. 0821 / 90794063
----------------------------------------------------------------------------	-------------------------------------------------------------------------------

Hotline 0176 / 57609293

Facebook : Diva Nails Augsburg
Instagram : diva_nails_augsburg

Öffnungszeiten
Mo. bis Sa. 9 - 19 Uhr



INSTITUT FÜR KOSMETIK UND AUSBILDUNG
— JUTTA KONRAD —
Franz-Hobinger-Str. 9a
86517 Augsburg
Tel. 0821/44 36 00
www.kosmetikschule-konrad.de

Interessiert Sie eine Ausbildung in Kosmetik und Fußpflege?
Wir beraten Sie gerne!

Ballsaal an guata Ruf ghabt hat, d’ Kinderschul, in dear di chrischt-katholische Pferseer Verein ihre Dramen auf’gführt ham (und später i meine eigene!), drweil di protestantische Pferseer Minorität wahrscheinlich im „Bethaus“ hinter dr Herz-Jesu-Kirch gfeschtet hat. Später isch dann no d’ „Spinnereiwirtschaft“ drzuakomma, si hat si vor allem auf Chrischtbaumfeira spezialisiert.

(Fortsetzung im nächsten Pferseer – wenn d’ Leser mögen)

BIG DEAL

++ PLUS ++



6 Jahre Garantie¹⁾
3 Inspektionen²⁾
+ MATERIAL INKLUSIVE
GESCHENKT!

NUR BIS 31. AUGUST 2020

INVENTURABVERKAUF

3.000 KURZZULASSUNGEN MIT MEGA-PREISVORTEILEN

Corsa „Edition“
 1.2, 55 kW (75 PS), Benziner, Kurzzulassung 10 km
TOP-AUSSTATTUNG INKLUSIVE
 OHNE ANZAHLUNG (mtl. ab 3)
129,- €
Gesamtkreditbetrag / Fahrzeugpreis 13.552,- €, voraussichtlicher Gesamtbetrag 4.644,- €

Astra 5-Türer „Edition“ 1.2 Direct Injection Turbo, 81 kW (110 PS), Benziner, Kurzzulassung 10 km
TOP-AUSSTATTUNG INKLUSIVE
 OHNE ANZAHLUNG (mtl. ab 3)
159,- €
Gesamtkreditbetrag / Fahrzeugpreis 18.087,- €, voraussichtlicher Gesamtbetrag 5.724,- €

Astra Sports Tourer „Edition“ 1.2 Direct Injection Turbo, 81 kW (110 PS), Benziner, Kurzzul. 10 km
TOP-AUSSTATTUNG INKLUSIVE
 OHNE ANZAHLUNG (mtl. ab 3)
169,- €
Gesamtkreditbetrag / Fahrzeugpreis 19.639,- €, voraussichtlicher Gesamtbetrag 6.084,- €

Crossland X „Edition“ 1.2 Direct Injection Turbo, 81 kW (110 PS), Benziner, Kurzzulassung 10 km
TOP-AUSSTATTUNG INKLUSIVE
 OHNE ANZAHLUNG (mtl. ab 3)
189,- €
Gesamtkreditbetrag / Fahrzeugpreis 19.807,- €, voraussichtlicher Gesamtbetrag 6.804,- €

Grandland X „Edition“ 1.2, Direct Injection Turbo, 96 kW (130 PS), Benziner, Kurzzulassung 10 km
TOP-AUSSTATTUNG INKLUSIVE
 OHNE ANZAHLUNG (mtl. ab 3)
199,- €
Gesamtkreditbetrag / Fahrzeugpreis 22.359,- €, voraussichtlicher Gesamtbetrag 7.164,- €

Combo Life „Edition“ 1.2 Turbo, 81 kW (110 PS), Benziner, Kurzzulassung 10 km
TOP-AUSSTATTUNG INKLUSIVE
 OHNE ANZAHLUNG (mtl. ab 3)
229,- €
Gesamtkreditbetrag / Fahrzeugpreis 20.055,- €, voraussichtlicher Gesamtbetrag 8.244,- €

JETZT IHR WUNSCHMODELL BEI UNS PROBEFAHREN!

1) Händlergarantie auf 10 wichtige Baugruppen. Der Erstattungssatz für Lohn und Material richtet sich nach der Gesamtfahrleistung bei Schadenseintritt. Einzelheiten unter www.dia-garantie.eu oder bei uns. 2) Drei Inspektionen jeweils gemäß Herstellervorgaben inklusive Material. Sie zahlen nur eventuelle Zusatzarbeiten. Nur gültig für Aktionsmodelle, ausgenommen Selection- und Basismodelle. 3) Effektiver Jahreszins 5,11%, Sollzinssatz gebunden p.a. 4,99%, Laufzeit 36 Monate, Laufleistung 10.000 km / Jahr, zzgl. 995,- € Fracht. Ein Leasingangebot der Opel Bank S.A., Niederlassung Deutschland, Mainzer Str. 190, 65428 Rüsselsheim, für die der Angebotslehende als ungebundener Vermittler tätig ist. Die beworbenen Leasingangebote entsprechen dem repräsentativen Beispiel gemäß § 6a Abs. 4 der PAngV. Als Verbraucher haben Sie nach Vertragsschluss ein Widerrufsrecht. Alle Angebote nur gültig bis 31.08.2020 und solange der Vorrat reicht.

Kraftstoffverbrauch der beworbenen Modelle komb. 5,1 - 4,2 l/100 km, CO₂-Emissionen komb. 131 - 95 g/km. Energieeffizienzklasse C - A.

SIGG opel-sigg.de
 AAC SIGG GmbH

Unternehmenssitz: **Augsburg**
 Robert-Bosch-Str. 5
 Tel. (0821) 7479-0

HAAS opel.haas-automobile.de
 Georg Haas GmbH & Co. KG

Augsburg-Haunstetten
 Landsberger Straße 27
 Tel. (0821) 808950

Augsburg
 Donaustraße 7
 Tel. (0821) 7947440

Meitingen-Herbertshofen
 Ulrichstraße 17
 Tel. (08271) 813260

Augsburg
 Gögginger Str. 17a+b
 Tel. (0821) 57052-0

DER OPEL GREEN DEAL
 SCHONT DIE UMWELT UND DEN GELDBEUTEL



BIG DEAL

++ PLUS ++

OPEL GOES ELECTRIC

ZUKUNFT HAUTNAH ERLEBEN

6 Jahre Garantie²⁾
3 Inspektionen³⁾
+ MATERIAL INKLUSIVE
GESCHENKT!

Corsa-e Elektro
 100 kW (136 PS), Kurzzulassung 10 km
TOP-AUSSTATTUNG INKLUSIVE
 MONATLICH ab 1)*
199,- €
Einmal. Leasingsonderzahlung 6.000,- € (= BAFÄ-Prämie), Gesamtkreditbetrag / Fahrzeugpreis 33.945,- €, voraussichtlicher Gesamtbetrag 13.146,- €

Grandland X Hybrid
 1.6 Hybrid, 165 kW (224 PS) Systemleistung, 2WD, Kurzzulassung 10 km
TOP-AUSSTATTUNG INKLUSIVE
 MONATLICH ab 1)*
299,- €
Einmal. Leasingsonderzahlung 6.200,- € (= inkl. 4.500,- € BAFÄ-Prämie), Gesamtkreditbetrag / Fahrzeugpreis 46.885,- €, voraussichtlicher Gesamtbetrag 16.754,- €

* INKL. 6.000,- € BAFÄ UMWELTBONUS UND 3.480,- € OPEL ELEKTROBONUS
* INKL. 4.500,- € BAFÄ UMWELTBONUS UND 2.610,- € OPEL ELEKTROBONUS
 1) Effekt. Jahreszins 4,07% (Corsa-e) bzw. 4,06% (Grandland X), Sollzinssatz geb. p.a. 4,00% (Corsa-e) bzw. 3,99% (Grandland X), Laufzeit 36 Mon., Laufleistung 10.000 km / Jahr zzgl. 995,- € Fracht. Ein Leasingangebot der Opel Bank S.A., Niederlassung Deutschland, Mainzer Str. 190, 65428 Rüsselsheim, für die der Angebotslehende als ungebundener Vermittler tätig ist. Die beworbenen Leasingangebote entsprechen dem repräsentativen Beispiel gem. § 6a Abs. 4 der PAngV. Als Verbraucher haben Sie nach Vertragsschluss ein Widerrufsrecht. * Das Angebot enthält den staatlichen Umweltbonus für Elektromobilität der BAFÄ (Bundesamt für Wirtschaftsförderung und Statistik, www.BAFÄ.de) von 6.000,- € (Corsa-e) bzw. 4.500,- € (Grandland X) sowie den Opel-Bonus von 3.480,- € (Corsa-e) bzw. 2.610,- € (Grandland X). Die Auszahlung erfolgt erst nach positivem Bescheid des von Ihnen gestellten Antrags. Der staatliche Umweltbonus ist bereits in der Leasingrate einkalkuliert. 2) Händlergarantie auf 10 wichtige Baugruppen. Der Erstattungssatz für Lohn und Material richtet sich nach der Gesamtfahrleistung bei Schadenseintritt. Einzelheiten unter www.dia-garantie.eu oder bei uns. 3) Drei Inspektionen jeweils gem. Herstellervorgaben inkl. Material. Sie zahlen nur evtl. Zusatzarbeiten. Nur gültig für Aktionsmodelle, ausgenommen Selection- und Basismodelle.
Energie- und Kraftstoffverbrauch der beworbenen Modelle gem. VO(EG) Nr. 715 (2007) und VO(EG) Nr. 2017/1151: Kraftstoffverbrauch in l/100 km kombiniert 1,7 - 1,5. Energieverbrauch kombiniert 17 kWh/100 km, CO₂-Emissionen in g/km kombiniert 37 - 0 g/km. Energieeffizienzklasse A+.



Der Schwierigkeitsgrad unseres Kreuzworträtsels auf Seite 7 entspricht zwar dem hohen Niveau unserer Leserschaft, ist aber zugegebenermaßen für etwaige Ortsfremde zu hoch. Deshalb hier eine kleine Lösungshilfe

Wegen der sich aktuell ändernden Öffnungszeiten sind diese Angaben unverbindlich. Bitte gegebenenfalls telefonisch informieren!

ÖFFNUNGSZEITEN, ANSCHRIFTEN, ...

(Alle Angaben ohne Gewähr und ohne Anspruch auf Vollständigkeit, wir bitten die Anbieter der aufgeführten Leistungen, uns eventuelle Fehler oder Änderungen mitzuteilen: Fax 0821-96077)

BANKEN
Augusta-Bank
 Augsburgener Straße 41
 Telefon 0821-50 400
 Mo./Mi./Fr.: 9 - 12.30 Uhr und 14 - 16 Uhr
 Di./Do.: 9 - 12.30 Uhr und 14 - 18 Uhr

BÜROZEITEN
BÜRGERHAUS PFERSEE
 Stadtberger Straße 17
 Telefon: 525969
 Mo. - Fr. 9 - 12.30 Uhr und nach telef. Vereinbarung

FREIZEITANLAGEN
youfarm
 Am Pferseer Feld 18

DHL-PACKSTATION
 Augsburgener Straße 25

ELEKTRO-NOTDIENST
 Der aktuelle Notdienst-Plan: augsbuerg.de/plattform.org/notdienst.html

MUSEEN
Architekturmuseum Schwaben
 Buchegger-Haus, Thelottstr. 11
 Öffnungszeiten: Während der laufenden Ausstellungen
 Do. - So. 14 - 18 Uhr

POSTAGENTUREN/FILIALEN

TIERBESTATTUNG
 (Feuerbestattung): Gesellschaft für Tierbestattung, Büro Augsburg, Telefon (24 Std.): 0821-98221

APOTHEKEN
Apothek im Pfersee-Park
 Franz-Kobinger-Straße 9a
 Tel. 0821-526120
 Mo. - Fr. 8 - 18.30 Uhr
 Sa. 8 - 12.30 Uhr

Postfiliale im Kaufhaus Konrad
 Augsburgener Str. 25 (dhl)
 9.00 - 19.00 Uhr
Steidl im Pferseepark
 Franz-Kobinger-Str. 9a
 Tel. 0821-529685 (Hermes)
Paper and more (Hermes)
 Luther-King-Str. 2 (Tel. 0821-43 98 535 u. Löwenstraße 2 (Tel. 0821-52 14 57 70))

FRIEDHOFS-ÖFFNUNGSZEITEN
Westfriedhof
 Stadtberger Straße 80a
 1. März bis 2. Nov.: 7 - 20 Uhr
 3. Nov. bis 29. Feb.: 8 - 17 Uhr

Linden-Apothek
 Stadtberger Straße 4
 Tel. 0821-524152, Mo. - Fr. 8 - 19 Uhr · Sa. 8 - 13 Uhr

Pfarrbüro-Öffnungszeiten der Pfarrgemeinde Herz-Jesu:
 Mo. 9.30 - 12.00 und 12.30 - 14.00 · Di. 8.30 - 11.30 und 15.00 - 18.00
 Mi. 8.30 - 11.30 · Do. 13.00 - 15.00 (vorm. geschlossen) · Fr. 8.30 - 11.30
Kath. Öffentliche Bücherei Herz-Jesu (Franz-Kobinger-Str. 10):
 Mo. 16.00 - 18.30 Uhr · Do. 16.00 - 20.00 Uhr · So. 11.00 - 12.00 Uhr

Bürgerhaus Pfersee

Liebe Nutzer und Gäste des Bürgerhauses, inzwischen können wir mitteilen, dass wir zumindest bedingt wieder geöffnet haben, soweit es unsere Raumkapazitäten zulassen. Immer mehr Gruppen können wieder ihren Betrieb aufnehmen - bei Raumbedarf einfach mal anrufen: 0821-525 969

Dr. Christine Datzmann
 Mobile Tierärztin



Hausbesuche
 Tel. 01 73-596 34 73
dr.datzmann@web.de

Ein Service der **Hansdampf GmbH**

Wir reinigen Ihre Tonnen. Vor Ort.

Tel. 0821 630 98 10
www.hansdampf-tonnenreinigung.de
 Reinigung ab 4,95 €



Der nächste „Pfersee“ erscheint Ende KW 31, Redaktions- und Anzeigenbuchungsschluss dafür ist am **27. Juli 2020!**
 Tel. Anzeigenannahme: 99 34 34 (Agentur) oder 92 32-0 (Verlag)



Vielfältig ist das Angebot von Handel, Handwerk und Gewerbe in der näheren Umgebung. Auf der angegebenen Seite finden Sie die Anzeige der jeweiligen Firma.

A

- Altenpflege**
Edith Hipper 13
- Autohäuser**
Opel Sigg/Opel Haas 14

B

- Bäder**
Auerhammer 11
Project-Küchen 11
- Bauunternehmen**
Deurer 3

- Bestattungen**
Bestattungsdienst der Stadt Augsburg 16
Eberle 16

- Bodenbeläge**
Eimesser 8
Kupke 9

E

- Einbruchsicherungen**
Schlüssel Fritz 9
- Einrichtungshäuser**
Andersen Living 9

F

- Fensterbau**
Georg Voithenleitner 11
- Fensterdekorationen**
Eimesser 8
Kupke 9
- Fußpflege**
Kosmetikschule Jutta Konrad 13

- Fußpflege (medizinisch)**
Sonja Heumos 13

G

- Garagentore**
MTB Geuser 9
- Gardinen**
Eimesser 8
Kupke 9

Gasinstallationen

- Auerhammer 11
- Gastronomie/Gaststätten**
Churrascaria 12
Sahar 12

H

- Hausmeisterservice**
Hansdampf 15
- Haustüren**
Georg Voithenleitner 11
- Haus- und Kleingeräte**
media@Home Baumann 8
- Heizungsbau**
Auerhammer 11
- Hörgeräteakustiker**
Gronde 5

I

- Imbisse**
Sahar 12
- Immobilien**
Layer 4
- Industrietore**
MTB Geuser 9

K

- Kosmetik**
Kosmetikschule Jutta Konrad 13
- Krankenpflege**
Edith Hipper 13
- Küchen**
Project-Küchen 11

M

- Maler/Lackierer**
Dieter Schott 11
- Markisen**
Georg Voithenleitner 11
- Möbel**
Andersen Living 9
- Möbelhäuser**
Andersen Living 16

N

- Nachhilfe**
Learning Circle Nachhilfe 7
- Nagelstudios**
Diva Nails 13

O

- Optiker**
Gronde 5
Optik Mühler 13

P

- Pflegedienste/Pflegeheime**
Edith Hipper 13
- Podologie**
Sonja Heumos 13
- Polsterarbeiten**
Eimesser 8
Kupke 9

R

- Raumausstattung**
Eimesser 8
Kupke 9
- Restaurants**
Churrascaria 12
Sahar 12

Rollladenbau

- Georg Voithenleitner 11

S

- Sanitärinstallationen**
Auerhammer 11
- Schließanlagen**
Schlüssel Fritz 9

Schranken

- MTB Geuser 9

Sicherheitstechnik

- Schlüssel Fritz 9

Solartechnik

- Auerhammer 11

Sonnenschutzanlagen

- Eimesser 8

- Kupke 9

Sport/Freizeit

- Post SV (PSA) 3

T

- Tapezierarbeiten**
Eimesser 8
Kupke 9

Teppichverlegungen

- Eimesser 8
Kupke 9

Tierärzte

- Dr. Christine Datzmann 15

Tonnenreinigung

- Hansdampf 15

Tore und Türen

- MTB Geuser 9

U

- Unterhaltungselektronik**
media@Home Baumann 8

Unterricht/Schulungen

- Kosmetikschule Jutta Konrad 13
- Learning Circle Nachhilfe 7

V

- Vorhänge**
Eimesser 8
Kupke 9

W

- Wasseraufbereitung**
Auerhammer 11

Wasserinstallationen

- Auerhammer 11

Wohnaccessoires

- Andersen Living 9

Y

- Yogastudios**
Yoga zur Mitte 13

Gottesdienste Herz Jesu:

Bitte beachten Sie: Für alle Gottesdienste an Sonntagen und Feiertagen (einschl. Vorabend) ist derzeit eine telefonische Anmeldung im Pfarrbüro unter 0821 252730 nötig. Es können Anmeldungen berücksichtigt werden, die bis Freitag 11 Uhr im Pfarrbüro eingegangen sind.

- Es gilt Beschränkung der Teilnehmerzahl.
- Mund-Nasen-Bedeckung ist vorgeschrieben, bitte bringen Sie diese selbst mit und setzen Sie diese vor der Anmeldung bei den Ordnern auf.
- Bitte halten Sie immer den Abstand von 2 Metern zu anderen Personen ein.
- Wenn Sie Krankheitssymptome wie Husten oder Fieber haben, dürfen wir Sie nicht hereinlassen. Das gilt auch, wenn Sie in den letzten 14 Tagen unmittelbaren Kontakt zu einer Person hatten, die mit Corona infiziert ist.
- Einlass in die Kirche ca. 20 Min. vor Beginn.

- | | | |
|--------------------|-----------|-------------------|
| Donnerstag, 16.7. | 9:00 Uhr | HI. Messe |
| Freitag, 17.7. | 9:00 Uhr | HI. Messe |
| Herz Jesu | 18:30 Uhr | HI. Messe |
| Samstag, 18.7. | 18:30 Uhr | Vorabendmesse |
| Sonntag, 19.07. | 9:00 Uhr | Pfarrgottesdienst |
| Herz Jesu | 11:00 Uhr | HI. Messe |
| Montag, 20.07. | | |
| Herz Jesu | 9:00 Uhr | HI. Messe |
| Dienstag, 21.07. | | |
| Herz Jesu | 9:00 Uhr | HI. Messe |
| Herz Jesu | 18:30 Uhr | HI. Messe |
| Mittwoch, 22.07. | | |
| Herz Jesu | 9:00 Uhr | HI. Messe |
| Donnerstag, 23.07. | | |
| Herz Jesu | 9:00 Uhr | HI. Messe |
| Freitag, 24.07. | | |
| Herz Jesu | 9:00 Uhr | HI. Messe |
| Herz Jesu | 18:30 Uhr | HI. Messe |
| Samstag, 25.07. | | |
| Herz Jesu | 18:30 Uhr | Vorabendmesse |
| Sonntag, 26.07. | | |
| Herz Jesu | 9:00 Uhr | Pfarrgottesdienst |
| Herz Jesu | 11:00 Uhr | HI. Messe |
| Montag, 27.07. | | |
| Herz Jesu | 9:00 Uhr | HI. Messe |
| Dienstag, 28.07. | | |
| Herz Jesu | 9:00 Uhr | HI. Messe |
| Herz Jesu | 18:30 Uhr | Abendmesse |
| Mittwoch, 29.07. | | |
| Herz Jesu | 9:00 Uhr | HI. Messe |
| Donnerstag, 30.07. | | |
| Herz Jesu | 9:00 Uhr | HI. Messe |
| Freitag, 31.07. | Herz Jesu | 9:00 Uhr |
| HI. Messe | Herz Jesu | 18:30 Uhr |
| HI. Messe | | |



Bestattungshilfe Irmgard Eberle

Erd-/Feuer-/Berg-/Seebestattungen, Vorsorgen, Überführungen, Leichenfrau.

Persönliche Betreuung und Hausbesuche. Sämtliche Formalitäten und Behördengänge erledige ich Ihnen in zuverlässiger und kostenbewusster Form.


Soforthilfe Tag und Nacht
Telefon: 0821 / 48 10 360

www.bestattungshilfe.de · info@bestattungshilfe.de

86199 Augsburg Bgm.-Aurnhammer-Str. 19 Tel.: 0821/92 9 98	86356 Neusäß-Steppach Ulmer Str. 23 Tel.: 0821 / 48 10 360	86420 Diedorf Tel.: 08238 / 27 76
-----------------------------------------------------------------	------------------------------------------------------------------	--------------------------------------

Beraten Dienen Helfen

Bestattungsdienst der Stadt Augsburg

 **Stadt Augsburg**

Da, wenn Sie uns brauchen:
Tel. 0821 324-4028 oder 0821 324-4033

Tag und Nacht erreichbar, auch Sonn- und Feiertags
Morellstraße 33, 86159 Augsburg
Fax 0821 324-4035
bestattungsdienst@augsbuerg.de

Bestattungen
Überführungen
Bestattungsvorsorge